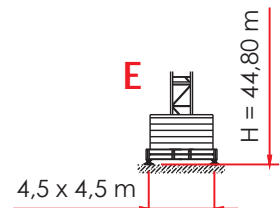


A4 FEM1.001

H = Height under hook
Altezza sotto gancio
Hauteur sous crochet
Altura bajo el gancho
Высота под крюком

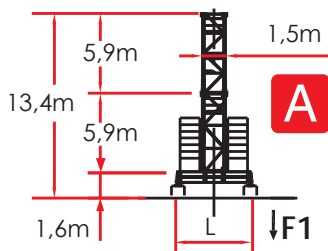


TOWER CONFIGURATION - REACTIONS

CONFIGURAZIONE TORRE - REAZIONI / CONFIGURATION TOUR - RÉACTIONS / TORRE DE CONFIGURACIÓN - REACCIONES / КОНФИГУРАЦИЯ БАШНИ - РЕАКЦИИ

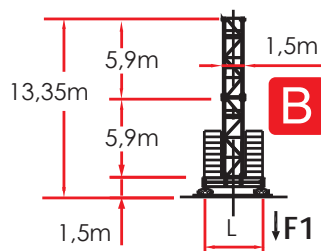
▣ 1,5 m L = 4,5 m - A

	H (m)	Z (t)	F1 (kN)
7	-	-	-
6	2,95m	45,40	87,42
5	5,9 m	42,45	77,22
4	5,9 m	36,55	77,22
3	5,9 m	30,65	67,02
2	5,9 m	24,75	67,02
+1	5,9 m	18,85	67,02



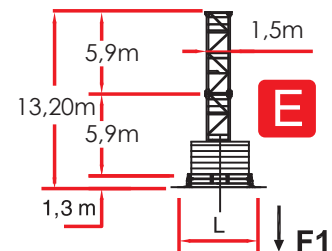
▣ 1,5 m L = 4,5 m - B

	H (m)	Z (t)	F1 (kN)
7	-	-	-
6	2,95m	45,00	81,60
5	5,9 m	42,05	71,40
4	5,9 m	36,15	71,40
3	5,9 m	30,25	61,20
2	5,9 m	24,35	61,20
+1	5,9 m	18,45	61,20



▣ 1,5 m L = 4,5 m - E

	H (m)	Z (t)	F1 (kN)
7	-	-	-
6	2,95m	44,80	81,60
5	5,9 m	41,85	71,40
4	5,9 m	35,95	71,40
3	5,9 m	30,05	61,20
2	5,9 m	24,15	61,20
+1	5,9 m	18,25	61,20

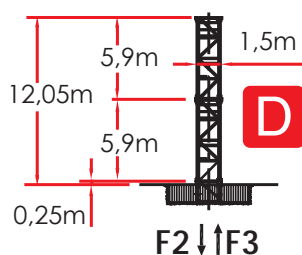


▣ 1,5 m - D

	H (m)	F2 (kN)	F3 (kN)
7	-	-	-
6	2,95m	43,80	1176
5	5,9 m	40,85	1122
4	5,9 m	34,95	1026
3	5,9 m	29,05	943
2	5,9 m	23,15	874
+1	5,9 m	17,25	815



Comply with the specified ballast / Attenersi alla zavorra indicata / S'en tenir au lest indiqué / respetar el peso de lastre indicado / Соблюдать указанный балласт



LOAD DIAGRAMS 8.0 T

DIAGRAMMA DI PORTATA / DIAGRAMME DE CHARGE UTILE / CURVAS DE CARGA /
ДИАГРАММА ГРУЗОПОДЪЕМНОСТИ

JIB	20	26	32	38	43	49	51	55	61	65
1,6 ▶	20,0	24,9	24,8	24,1	22,0	20,9	19,1	17,8	16,5	14,2
11	8000	8000	8000	8000	8000	8000	8000	8000	8000	8000
12	8000	8000	8000	8000	8000	8000	8000	8000	8000	8000
14	8000	8000	8000	8000	8000	8000	8000	8000	8000	8000
15	8000	8000	8000	8000	8000	8000	8000	8000	8000	7519
16	8000	8000	8000	8000	8000	8000	8000	8000	8000	6993
17	8000	8000	8000	8000	8000	8000	8000	8000	7740	6533
18	8000	8000	8000	8000	8000	8000	8000	7886	7262	6126
19	8000	8000	8000	8000	8000	8000	8000	7427	6838	5764
20	8000	8000	8000	8000	8000	8000	7619	7016	6457	5440
21		8000	8000	8000	8000	7966	7219	6645	6115	5148
22		8000	8000	8000	7997	7568	6856	6310	5805	4884
23		8000	8000	8000	7616	7207	6527	6006	5523	4644
24		8000	8000	8000	7268	6876	6226	5727	5266	4424
26		7645	7598	7358	6655	6294	5696	5237	4812	4037
28			7006	6784	6132	5798	5244	4819	4425	3708
30			6495	6288	5681	5371	4854	4458	4092	3424
32			6050	5856	5289	4998	4515	4144	3801	3176
33				5660	5111	4829	4361	4002	3669	3064
34				5477	4943	4670	4216	3868	3546	2958
35				5303	4786	4520	4080	3742	3429	2859
36				5140	4637	4379	3951	3623	3319	2765
38				4840	4364	4120	3715	3405	3117	2593
40					4119	3888	3503	3209	2936	2438
42					3898	3678	3312	3032	2772	2299
43					3795	3580	3223	2949	2696	2234
44						3487	3138	2871	2624	2172
46						3313	2980	2725	2488	2057
47						3232	2906	2656	2425	2003
48						3154	2835	2591	2364	1951
49						3080	2768	2528	2306	1902
50							2703	2468	2250	1854
51							2640	2410	2197	1809
52								2354	2146	1765
54								2250	2049	1682
55								2200	2003	1643
56									1959	1606
58									1875	1534
60									1797	1468
61									1760	1436
62										1406
63										1376
64										1348
65										1320



+ 80 Kg

ULTRALIFT _ALL INTERMEDIATE LOADS ARE DECREASED OF 10% IF THE CRANE IS NOT EQUIPPED WITH ULTRALIFT CONTROL / SENZA IL SISTEMA ULTRALIFT TUTTE LE PORTATE INTERMEDIE DIMINUISCONO IL CARICO DEL 10% / LES CHARGES INTERMEDIARES SONT DIMINUEES DE 10% SI LA GRUE N'EST PAS EQUIPE D'UN CONTROLE ULTRALIFT / SIN EL SISTEMA ULTRALIFT LOS MISURA INTERMEDIOS DISMINUIR EL CARICO DEL 10% / БЕЗ ULTRALIFT ПРОМЕЖУТОЧНОЙ УМЕНЬШАЕТСЯ НА 10% НАГРУЗКИ.

[MRT 144 _REV. _0312] ADL / TECHNICAL DEPARTEMENT

THE DATA OBJECT OF THESE SHEETS ARE SUBJECT TO CHANGE WITHOUT PRIOR NOTICE / I DATI OGGETTO DELLE PRESENTI SCHEDE POTREBBERO SUBIRE MODIFICHE SENZA PREAVVISO / LES INFORMATIONS DONNÉES DANS LES PRÉSENTES FICHES POURRAIENT SUBIR DES MODIFICATIONS SANS PRÉAVIS / LOS DATOS CONTENIDOS EN ESTE FORMULARIO ESTÁN SUJETAS A CAMBIOS SIN PREVIO AVISO / ДАННЫЕ, УКАЗАННЫЕ В НАСТОЯЩИХ СПЕЦИФИКАЦИЯХ, МОГУТ ИЗМЕНЯТЬСЯ БЕЗ ПРЕДВАРИТЕЛЬНОГО ПРЕДУПРЕЖДЕНИЯ.