

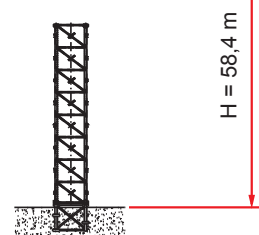
A4 FEM1.001

**H** = Height under hook  
Altezza sotto gancio  
Hauteur sous crochet  
Altura bajo el gancho  
Высота под крюком

**C**



**D**



### TOWER CONFIGURATION - REACTIONS

CONFIGURAZIONE TORRE - REAZIONI / CONFIGURATION TOUR - RÉACTIONS / TORRE DE CONFIGURACIÓN - REACCIONES / КОНФИГУРАЦИЯ БАШНИ - РЕАКЦИИ

#### ▣ 2,1 m L = 6,0 m - B

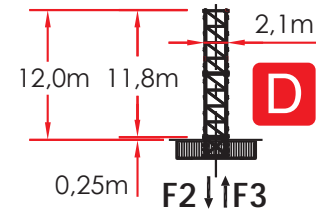
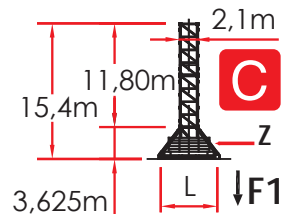
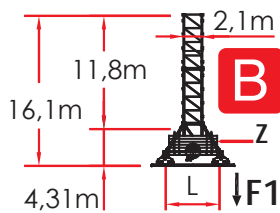
	H (m)	Z (t)	F1(kN)
8	5,9 m	62,5	96,46
7	5,9 m	56,6	90,00
6	5,9 m	50,7	83,54
5	5,9 m	44,8	77,08
4	5,9 m	38,9	70,62
3	5,9 m	33,0	70,62
+2	5,9 m	27,1	70,62

#### ▣ 2,1 m L = 6,0 m - C

	H (m)	Z (t)	F1(kN)
8	5,9 m	61,6	96,46
7	5,9 m	55,7	90,00
6	5,9 m	49,8	83,54
5	5,9 m	43,9	77,08
4	5,9 m	38,0	70,62
3	5,9 m	32,1	70,62
+2	5,9 m	26,2	70,62

#### ▣ 2,1 m - D

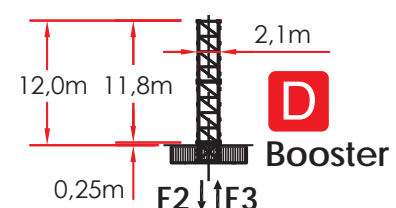
	H (m)	F2(kN)	F3(kN)
8	5,9 m	58,4	1805
7	5,9 m	52,5	1590
6	5,9 m	46,6	1468
5	5,9 m	40,7	1361
4	5,9 m	34,8	1265
3	5,9 m	28,9	1182
+2	5,9 m	23,0	



Comply with the specified ballast / Attenersi alla zavorra indicata / S'en tenir au lest indiqué / Respetar el peso de lastre indicado / Соблюдать указанный балласт

#### ▣ 2,1m L - Booster

	H (m)	F2(kN)	F3(kN)
9	5,9 m	64,3	2309
8	5,9 m	-	-
7	5,9 m	-	-
6	5,9 m	-	-
5	5,9 m	-	-
4	5,9 m	-	-
3	5,9 m	-	-
+2	5,9 m	-	-













[ ER 240 - 28T \_REV. \_0312 ] ADL / TECHNICAL DEPARTEMENT

---

THE DATA OBJECT OF THESE SHEETS ARE SUBJECT TO CHANGE WITHOUT PRIOR NOTICE / I DATI OGGETTO DELLE PRESENTI SCHEDE POTREBBERO SUBIRE MODIFICHE SENZA PREAVVISO / LES INFORMATIONS DONNÉES DANS LES PRÉSENTES FICHES POURRAIENT SUBIR DES MODIFICATIONS SANS PRÉAVIS / LOS DATOS CONTENIDOS EN ESTE FORMULARIO ESTÁN SUJETAS A CAMBIOS SIN PREVIO AVISO / ДАННЫЕ, УКАЗАННЫЕ В НАСТОЯЩИХ СПЕЦИФИКАЦИЯХ, МОГУТ ИЗМЕНЯТЬСЯ БЕЗ ПРЕДВАРИТЕЛЬНОГО ПРЕДУПРЕЖДЕНИЯ.